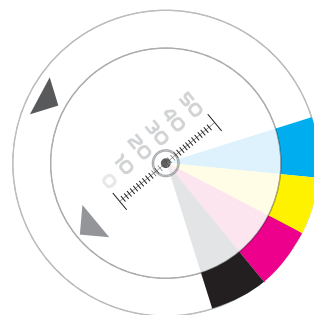




Kodakovi uređaji primjenu nalaze u cijelom svijetu



## KODAK okrunio desetljeće instalacijom 10.000-tog CTP uređaja

TVRTKA JOH. ENSCHEDÉ IZ AMSTERDAMA ODABRALA JE KODAK MAGNUS 800 CTP OSVJETLJIVAČ ZA POVEĆANJE KVALITETE, PRECIZNOSTI I POUZDANOSTI U POSLU.

■ **Predio:** Marko Grebenar, Grafik.Net d.o.o., Hrvatska

**K**odak's Graphic Communication grupacija dosegla je 10.000-tu instalaciju CTP uređaja u svijetu. Kodak Magnus 800 osvjetljavač instaliran je u tvrtki Joh. Enschedé u Amsterdamu.

Postizanje takvog rezultata dodatno



**Quantum dodaci kao temperaturna kompenzacija, dinamički autofokus i machine-to-machine konzistentnost osiguravaju preciznost svaki put, ostvarujući veću učinkovitost u procesu pripreme**

je učvrstilo Kodakovu vodeću poziciju u svijetu na području termalne CTP tehnologije, istaknuli su u tvrtki i dodali: "Naravno da nam je drago zbog postizanja ovakvog prodajnog rezulta-

ta. On je samo dokaz desetogodišnjeg konstantnog razvoja CTP sustava u Kodaku, a zahvaljujući tom razvoju namjera nam je i dalje ostati lider u svijetu na području CTP termalne tehnologije. Iznimno smo ponosni na

postignuti rezultat, pogotovo jer je time Kodak odigrao jednu od važnih uloga u transformaciji i povećanju učinkovitosti u području grafičke pripreme diljem svijeta u mnogobrojnim tvrtkama."

Tvrtka Joh. Enschedé dio je internacionalne kompanije Royal Joh. Enschedé Company. Visoka kvaliteta otiska važna je u cjelokupnome procesu poslovanja, koje je široko, od upravljanja bazama

podataka do *fulfilmenta*. Joh. Enschedé iz Amsterdama zahtijeva visoke standarde, kako na području zaštićenog tiska, tako i na području komercijalnog tiska. Prelazak tvrtke na CTP tehnologiju i pripadajuću programsku podršku bilo je popraćeno opsežnim procesom testiranja. Prema riječima direktora Michela Vastenhouta, "...Kodak Magnus 800 osvjetljavač i Kodak Prinergy Workflow sustav jedini su činili idealnu kombinaciju za potrebe tvrtke".

### Istraživanje tržišta i testiranje

Michel Vastenhout postavljen je na tu poziciju prije godinu dana i ponosan je na novi napredak tvrtke. "Poznati smo po kvaliteti već više od tri stotine godina", navodi. Tiskara ima 90



Kodak Magnus 800 -  
kvaliteta, preciznost i  
pouzdanost



zaposlenika i posjeduje sve potrebne ISO i FSC certifikate. Prije sedam godina tiskara Joh. Enschedé prešla je s konvencionalnog načina izrade tiskarskih ploča na CTP sustav. Alex voor den Dag, operativni direktor objašnjava: "Na početku smo krenuli s Kodak workflow sustavom i Kodak Lotem 800 osvjetljivačem, pri čemu smo koristili ploču Kodak Electra Excel. Ta kombinacija odlično je funkcionirala tih sedam godina. Bez obzira na zadovoljstvo kombinacijom, zbog razvoja tehnologije na tom području, zamjena postojeće opreme bila je neizbježna. Tako smo prošle godine krenuli s istraživanjem tržišta, s ciljem pronalaska rješenja koje bi zadovoljilo naše potrebe sljedećih sedam godina. Krenuli smo od samoga početka i to procesima testiranja u koje smo uključili četvero naših potencijalnih partnera".

### Stabilnost procesa s FM rastriranjem

Tvrtka je imala listu zahtjeva prema svojim dobavljačima, baziranu na sigurnosnome tisku koji se koristi u tvrtki. "Kroz iscrpne demonstracije i testiranja, Kodak je bio jedini koji je pružio brzinu i stabilnost cjelokupnoga procesa u odnosu na druge dobavljače", komentirao je Voor den Dag. Uz dodatnu rezoluciju i stabilnost jedinstvene 10.000 dpi Squarespot tehnologije osvjetljavanja, Quantum dodaci kao

temperaturna kompenzacija, dinamički autofokus i *machine-to-machine* konzistentnost osiguravaju preciznost svaki put, ostvarujući veću učinkovitost u procesu pripreme velikim povratom investicije. "Napravili smo veliki broj testiranja za svaki tip sigurnosnoga tiska. Svaki od njih je imao visoke zahtjeve za CTP, ali Kodak Magnus 800 pokazao se jako pouzdanim za svaki postavljeni zadatak".

Instalirani CTP je model s brzinom F, koja ostvaruje proizvodnju 22 ploče na sat, ali je CTP Magnus 800 dostupan i s drugim brzinama koje dostižu čak 40 ploča na sat. "Joh. Enschedé" koristi Kodak Electra Excel termalnu ploču. Tiskara koristi tri formata ploča, tako da je *multi-cassette* jedinica bila neophodna. Ali najveća želja tvrtke Joh. Enschedé bila je rad s FM rastriranjem koje je bitno za cjelokupno poslovanje. Voor den Dag objašnjava: "U potpunosti vjerujemo u tu tehnologiju i imamo prave poslove za nju."

Optimalno rješenje je pronađeno u Kodak Staccatu, omogućenom Kodak Squarespot tehnologijom osvjetljavanja. "FM je stvarno drugačiji, ali se dobiva velika stabilnost u procesu, što nam je iznimno bitno. Jedinstven je za sigurnosni tisak, a također i za autoindustriju ili kataloge", dodaje Voor den Dag.

### MAGNUS 800 osigurava kvalitetu, preciznost i pouzdanost u poslu

Magnus/Prinerger konfiguracija je u radu, a FM rastriranje je također uključena u cjelokupni proces. Jednom kada operateri savladaju novi sustav, krenut će se s pomoćnim Kodak Prinerger modulima koji će dodatno ubrzati automa-

Instalirani CTP je model s brzinom F,  
koja ostvaruje proizvodnju 22 ploče  
na sat, ali je CTP Magnus 800 dostu-  
pan i s drugim brzinama koje dostižu  
čak 40 ploča na sat



tizaciju manualnih procesa.

Kodak Magnus 800 osvjetljivač ploča osigurava već priznatu kvalitetu tvrtki "Joh. Enschedé". Alex voor den Dag siguran je da je donesena prava odluka i zaključuje: "Posjedujemo samo jedan osvjetljivač ploča, ali imamo osiguranu brzinu, kvalitetu i pouzdanost s tim strojem. Sa sigurnošću mogu reći da imamo pokriven proces grafičke pripreme za sljedećih sedam godina." Činjenica da je Kodakov 10.000-ti osvjetljivač ploča sada u Amsterdamu samo je dokaz njegova izbora: "Kodakova izvrsnost i inovacija na tom polju grafičke pripreme pružaju mi sigurnost u naš daljnji uspjeh i drago mi je da koristimo ovakva tehnološka rješenja u svojoj proizvodnji."

