

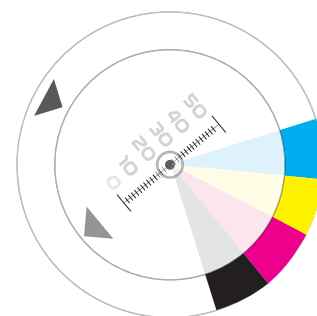


Kodak NexPress M700

Kodak NexPress strojevi za tisak u boji

INDUSTRIJSKI NAJJAČI PORTFOLIO STROJEVA ZA DIGITALNI TISAK, WORKFLOW SUSTAV I SERVISNA PODRŠKA ČINE KODAK NAJBOLJIM ODABIROM ZA POVEĆANJE PRIHODA, PRUŽAJUĆI PRI TOME PRODUKTIVNOST I KVALITETU.

■ **Priredio:** Marko Grebenar, Grafik.Net d.o.o., Hrvatska



Kodak NexPress su visokoproduktivni digitalni tiskarski strojevi za tisak u boji. Tiskom digitalnih podataka izravno na papir, upotrebljavajući elektrofotografski proces, objedinjuje

fly personalizirani tisak. Tiskarski strojevi su dizajnirani tako da objedine visokotiražne potrebe profesionalnih tiskarskih pogona, kolor-kopiraona, komercijalnih i brzih printera.

Strojevi nude superiornu iskoristivost putem robusne konstrukcije i operatorski zamjenjivih komponenti (ORCs - *Operator Replaceable Components*). Isto tako, prednjače u dosljednosti boja, njihovoj

kvaliteti i pozicioniranju u usporedbi s drugim tiskarskim sustavima. Navedeni tiskarski sustavi transformiraju digitalnu informaciju u kolorne otiske, 600 dpi – 1200 dpi, koji su primjenjivi na širok

raspon formata i vrsta medija formiranih u arke.

Raspon strojeva

Kodak NexPress M700 digitalni tiskarski stroj je novi produkt Nexpress platforme. Stroj je namijenjen onima koji tek ulaze na područje digitalnoga tiska, a imaju zahtjeve za brzinom i kvalitetom, te mogućnošću ispisa malih naklada i varijabilnih podataka. Nexpress M700 digitalni tiskarski stroj ujedno osigurava korisniku jednostavan prelazak na *high volume* strojeve porastom poslovanja.

Brzina kolornog tiska je 70 stranica u minuti za sve vrste podloga (premazni, obični, sintetički ili odabrani ofsetni papiri), težina podloge je u rasponu od 64 do 300 gm². Predviđeni mjesečni volumen tiska je od 50.000 do 150.000



Kodak Nexstation V Front End i Kodak Nexstation System program verzija 9.0 osiguravaju veliku produktivnost svih Nexpress strojeva

fleksibilnost i brzinu. Tisak “na zahtjev” izravno iz digitalnih datoteka uklanja vremenski zahtjevne postupke prije samog tiska, obavezne kod tradicionalnih tiskarskih tehnika, i omogućava *on-the-*



Kodak Nexstation V
Front End



Kodak NexPress 2100



A4 stranica. Otisak je visoko kvalitetan, bilo da se radi o grafici ili tekstu. To se postiže visokom rezolucijom od 1200 x 1200 dpi.

Nexpress M700 koristi papir iz pet različitih ulagačkih aparata s ukupnim kapacitetom od 6 000 listova. Izlaz papira je 6 000 listova.

Kodak NexPress 2100/2500 strojevi imaju brzinu tiska od 2100/2500 A3 stranica na sat (70 stranica u minuti) pri rezoluciji od 600x600 dpi. Svojom jedinstvenom kvalitetom ispisa 2100/2500 također predstavlja ulaznu točku na područje digitalnog tiska. Dostupni su u 4-bojnoj ili 5-bojnoj konfiguraciji.

Kodak NexPress S3000 digitalni tiskarski stroj je novi produkt Nexpress platforme. Brzina tiska od 3 000 A3 listova na sat ili 100 A4 listova u minuti čine ga jednim od najbržih takvih strojeva na tržištu. Brzina ispisa je konstantna za sve vrste podloga i težine (60-350 gm²). Maksimalni ulaz papira je 11.000 listova s predviđenim mjesečnim volumenom ispisa od 450.000 ili više.

Korisnici koji imaju zahtjeve za brzinom mogu naručiti i Nexpress 2500 s dodatnom nadogradnjom na brzinu tiska Nexpressa S300.

Kodak NexPress 2100 Plus, 2500 i S3000 digitalni tiskarski strojevi nude i dodatnu opciju, tzv. Kodak NexPress Fifth Imaging Unit, koja dodatno proširuje mogućnosti samoga tiska s većim rasponom boja, te mogućnošću dodava-

nja *watermarka* ili neke druge zaštite. Također postoji mogućnost dodavanja *high gloss* obrade na otisnuti materijal.

Digitalni "Front End"

Kodak Nexstation V Front End i Kodak Nexstation System program verzija 9.0 osiguravaju veliku produktivnost svih Nexpress strojeva. Nexstation Front End dio je Kodak Unified Workflow Solutions integriranog s Kodak Prinergy Workflow sustavom. Otvorena arhitektura čini prihvat poslova jednostavnijim i smanjuje broj grešaka korištenjem standardnih formata i *job ticket* informacija (PS, PDF, JDF, VDX/PPML).

Nexstation V Front End s Nexstation system programom verzije 9.0 čine prvi *workflow* koji u sebi sadrži ADOBE PDF Print Engine za najjednostavnije procesiranje dokumenata s kompleksnim transparentijama. Postoji i podrška za Adobe Acrobat 8.0 PDF datoteke.

Nextstation sistemski program na Kodak NexPress 2100 Plus, 2500 i S3000 koristi Kodak Colorflow za kontrolu, komunikaciju i potvrdu da je željena boja postignuta, te da se može koristiti na više platformi.

Ulaganje papira iz role

Ulaganje papira iz role obavlja se Lasermax Roll sistemom koji dodatno

ubrzava ispis na Kodak NexPress 2500 i S3000 strojevima. Ulagač papira iz role u liniji sa strojem stvara uštedu u vremenu i novcu pružajući pri tome mogućnost ispisa od 60.000 A4 listova po roli papira. Idealno je rješenje prilikom ispisa transakcijskih podataka,

Korisnici koji imaju zahtjeve za brzinom mogu naručiti i Nexpress 2500 s dodatnom nadogradnjom na brzinu tiska Nexpressa S300



knjiga ili nekih drugih visokotiražnih poslova. Mogućnost odabira prednjeg ili stražnjeg ulaza papira čine taj sistem još fleksibilnijim.

Podrška

Svi Kodak proizvodi imaju Kodak servisnu i korisničku podršku. S titulom *Best Support Organization* u 2006. prema *International Business Awardsu*, Kodak i dalje održava visoku kvalitetu uz pomoć više od 3000 profesionalnih serviseru u 120 zemalja diljem svijeta. Svi serviseri su u potpunosti osposobljeni za pružanje cjelokupne podrške svojim korisnicima kako bi oni sami imali potpunu kontrolu svojih troškova uz visoku produktivnost i minimalne poslovne rizike.